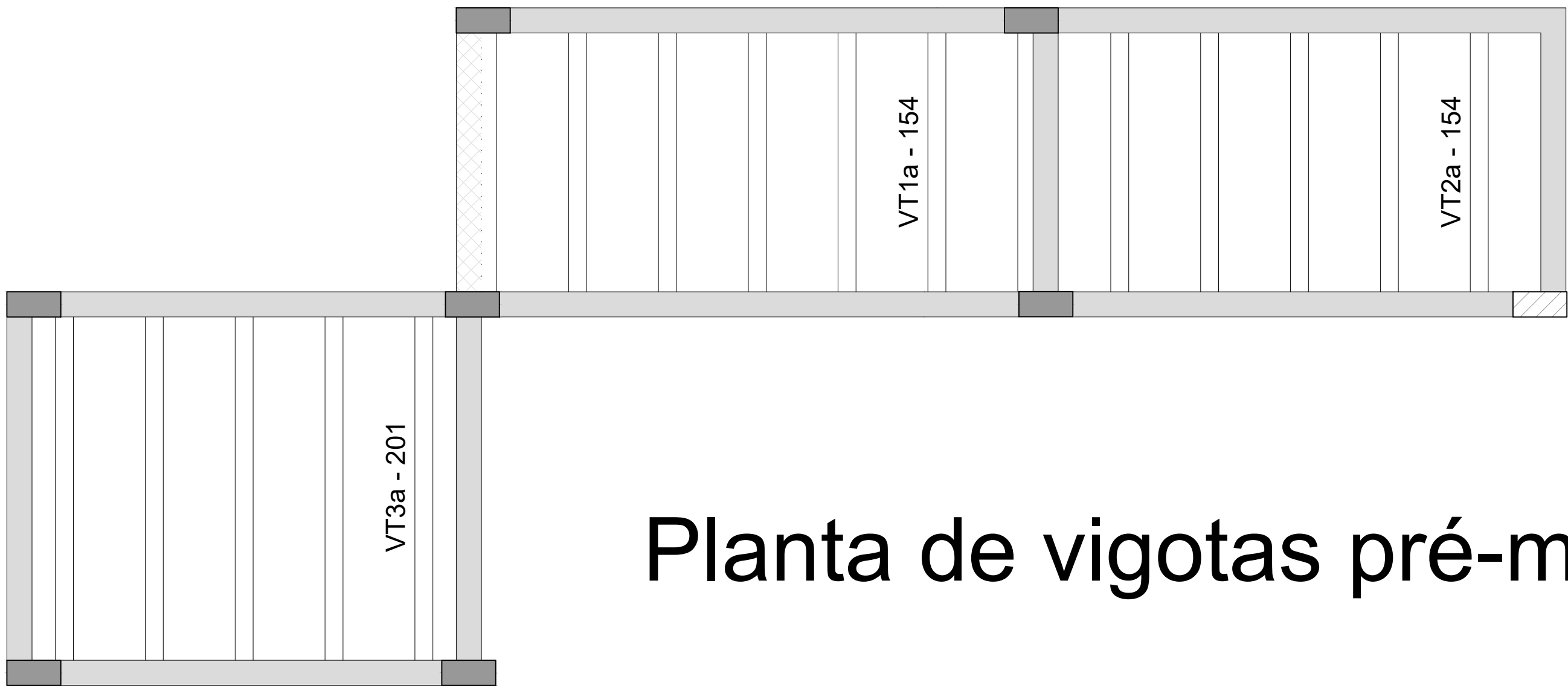


RELAÇÃO DO AÇO

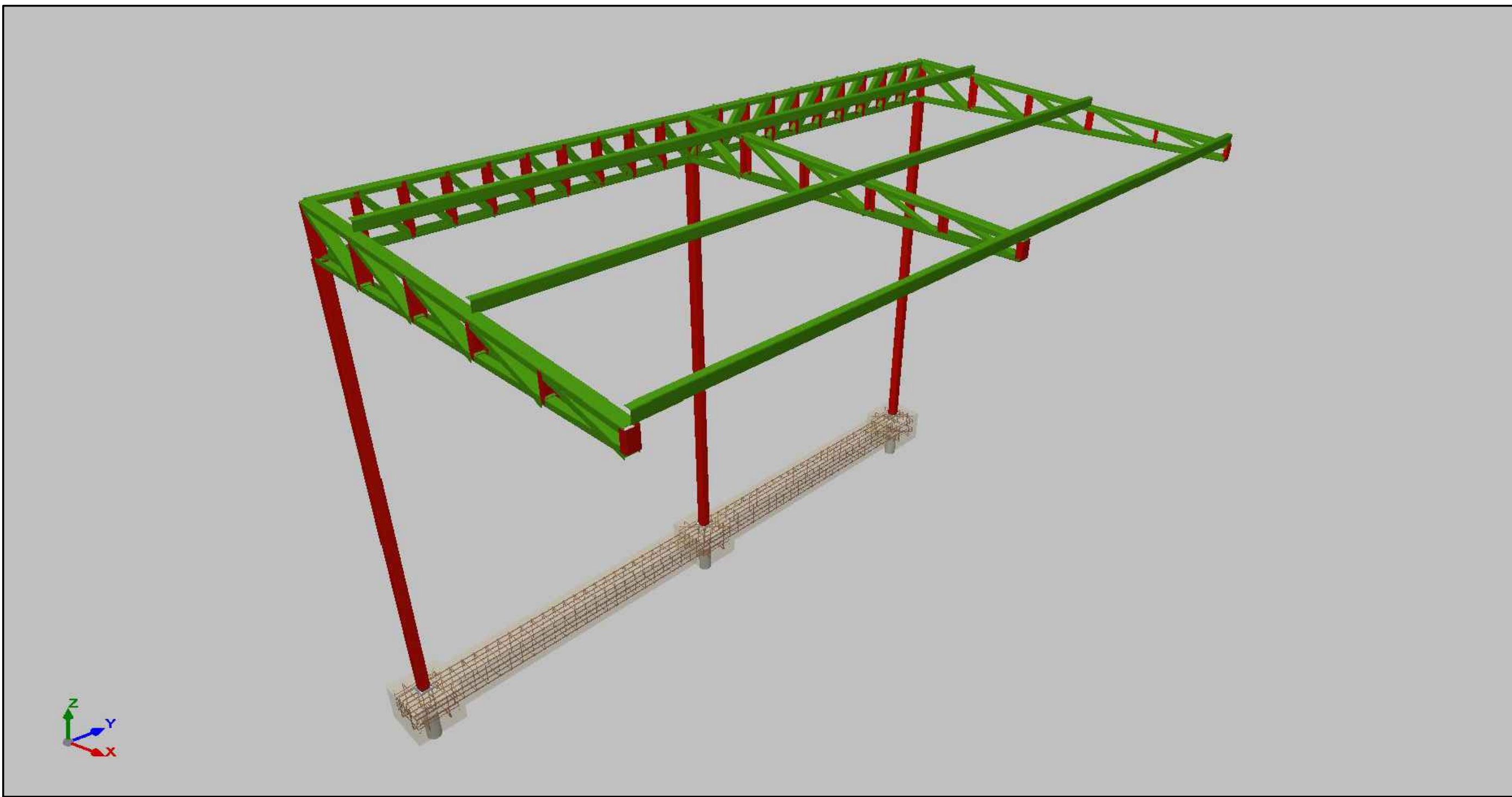
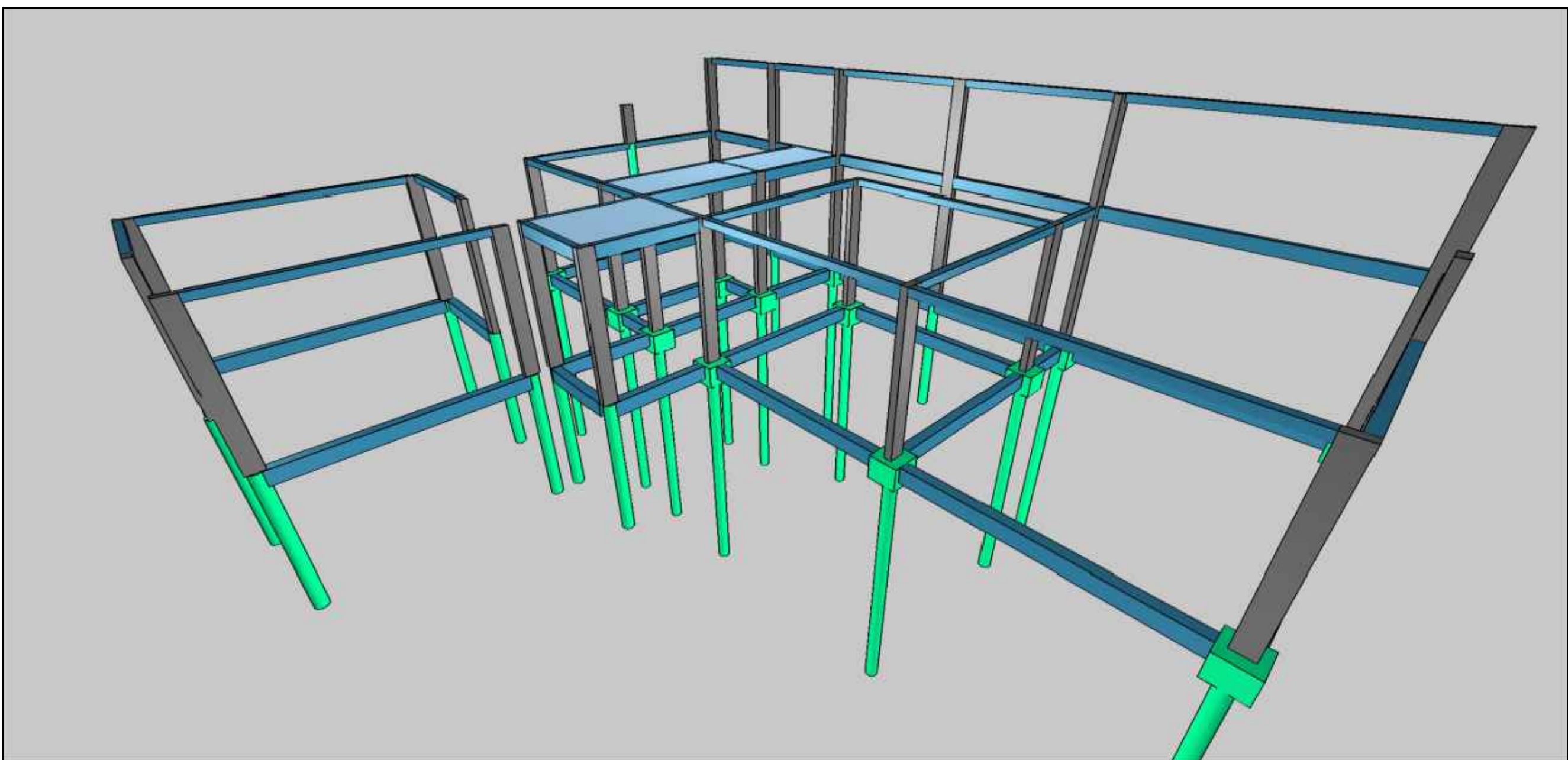
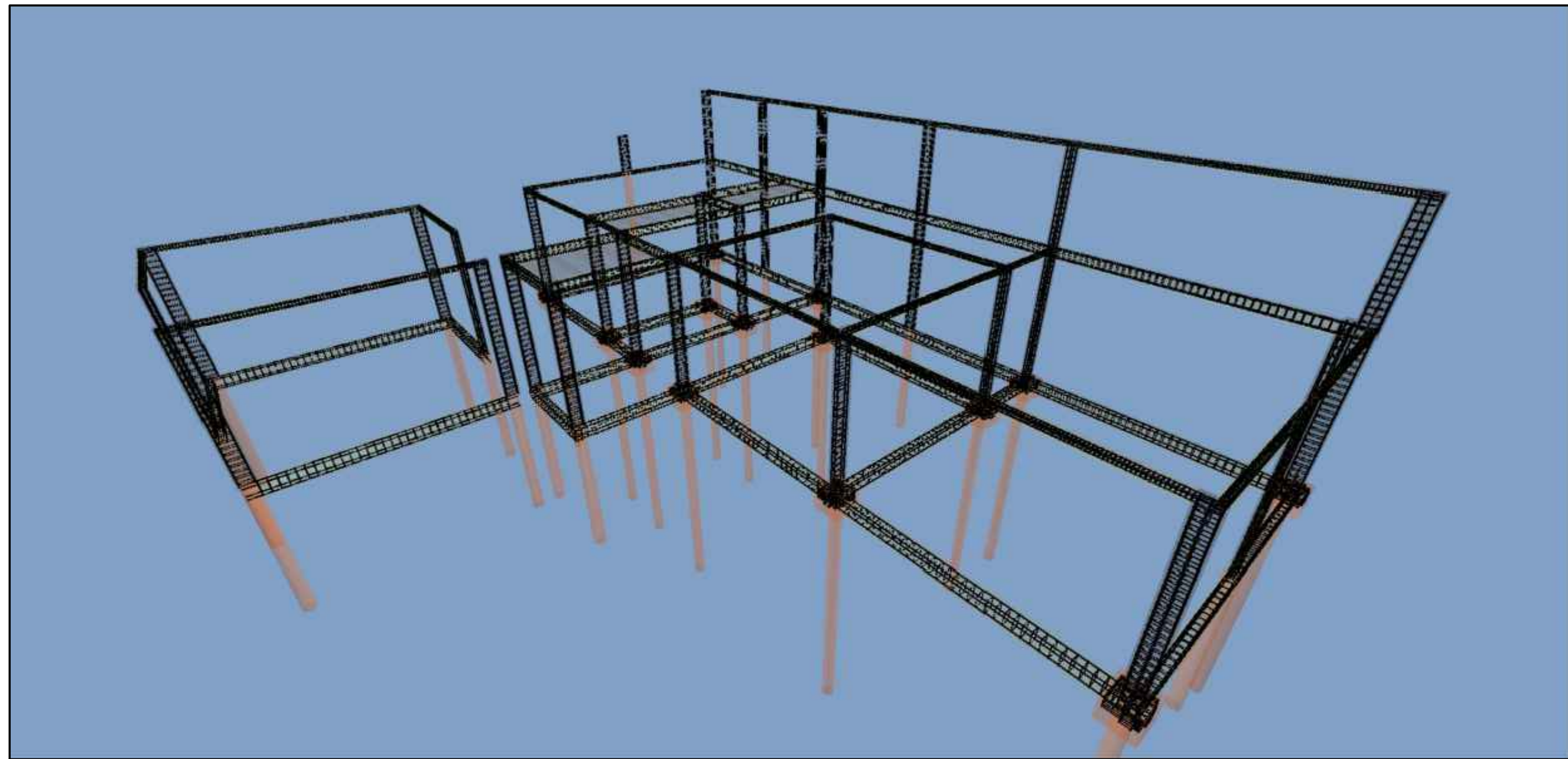
Volume de concreto (C-25) = 0.77 m³
Área de forma = 0.00 m²



Planta de vigotas pré-moldadas

Armação positiva das lajes do pavimento Terreo (Eixo Y)

escala 1:50



PROJETO
PROJETO LAJES

FOLHA
9/13

ASSUNTO
AMPLIAÇÃO DA CASA ABRIGO - LAR SÃO JUDAS TADEU

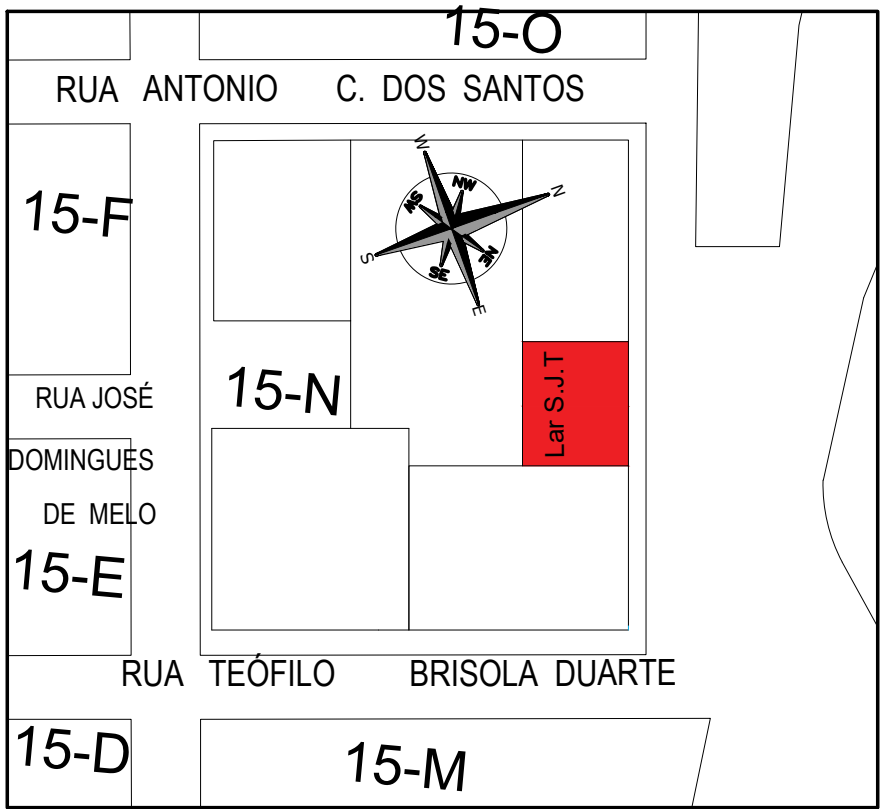
LOCAL
RUA JORGE DE PÁDUA MEIRA, Nº 95 - JARDIM BRASIL - MUNICIPIO DE ITAÍ - SP

PROPRIETÁRIO (A)
PREFEITURA MUNICIPAL DE ITAÍ

ESCALAS:
INDICADAS



LOCALIZAÇÃO (s/ escala)



DECLARO QUE A APROVAÇÃO DO PROJETO NÃO IMPLICA NO RECONHECIMENTO POR PARTE DA PREFEITURA DO DIREITO DE PROPRIEDADE DO TERRENO.

PROPRIETÁRIO

PREFEITURA MUNICIPAL DE ITAÍ
JOSÉ RAMIRO ANTUNES DO PRADO
PREFEITO MUNICIPAL

AUTOR DO PROJETO

JOÃO OTÁVIO CASTILHO DOS SANTOS
ENGENHEIRO CIVIL
CREA: 5069242916-SP

RESP. TÉCNICO

JOÃO OTÁVIO CASTILHO DOS SANTOS
ENGENHEIRO CIVIL
CREA: 5069242916-SP

DIREITOS AUTORAIS RESERVADOS LEI 5.134/66	ENG. RESPONSÁVEL JOÃO OTÁVIO	DESENHISTA JAIR EVANGELISTA	DATA 18/08/2022	ARQ. ELETRÔNICO PROJ. Nº 001/2022	ARQUIVO - CAD XXXXX
---	---------------------------------	--------------------------------	--------------------	--------------------------------------	------------------------