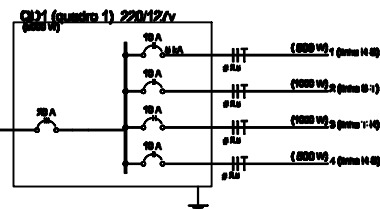
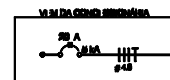


DETALHAMENTO ELÉTRICO QUADRA  
ESCALA 1/100



QUADRO DE COMPONENTES - ELÉTRICO		
Quantidade	Quantidade	Quantidade
Armadilha p/ distribuição	0 pc	Armadilha
Luz de teto galvanizada 2x4"	2 pc	Luz p/ teto
Luz de teto galvanizada 1x1"	4 pc	Luz p/ teto
Condutor 10	2 pc	Condutor
Condutor 15	2 pc	Condutor
Condutor 20	2 pc	Condutor
Aluminação natural tipo B de 2x4"	20 pc	Aluminação
Aluminação natural tipo B de 1x1"	40 pc	Aluminação
Cabo flexível isolado com chumbo 2,5mm²	20 m	Cabo
Cabo flexível isolado com chumbo 4,0mm²	40 m	Cabo
Interruptor bipolar 20 A - 220V	4 un	Interruptor
Interruptor bipolar 20 A - 220V	1 un	Interruptor
Cabo de passagem de tempo 20-40-60-80	4 un	Cabo
Condutor de tensão para teste 100"	60 pc	Condutor
Teste tipo Compensador 100" - 2m	5 pc	Teste
Condutor de tensão em 20 mm	20 m	Condutor
Tensão de tensão tipo pressão com 04 pontos	4 m	Tensão
Aluminação galvanizada, tipo 2,50 x 1"	20 m	Aluminação
Aluminação galvanizada, tipo 2,50 x 1/4"	20 m	Aluminação
Luminária isolada p/ teto pressão, projeto horizontal	60 pc	Luminária
Luz de teto 100W	60 pc	Luz
Quadro de dist. p/ 10 interruptores	2 un	Quadro

NOTA:  
A fiação de energia para iluminação de 100W, deve ser feita à vista, sem a utilização de material de fiação tipo pressão com 4 pontos. A fiação de energia deve ser feita à vista, sem a utilização de material de fiação tipo pressão com 4 pontos. O Quadro de distribuição isolado deve ser utilizado.

SIMBOLOGIA	
	PUNTO DE LUZ EXISTENTE - 100
	PUNTO DE LUZ NOVO
	PUNTO DE LUZ NOVO
	PUNTO DE LUZ NOVO
	PUNTO DE LUZ NOVO
	PUNTO DE LUZ NOVO

QUADRO DE CARGAS - QD1 220v					
CIRCUITO	UTILIZAÇÃO	ILUMINAÇÃO (W)	TOTAL (W)	DISJUNTOR (A)	FIO (mm2)
1	F+F (R+S)	1	500	10,00	2,5
2	F+F (S+T)	2	1000	10,00	2,5
3	F+F (T+R)	2	1000	10,00	2,5
4	F+F (R+S)	1	500	10,00	2,5

PROJETO ARQUITETÔNICO  
DETALH. ELÉTRICO QUADRA

FOLHA  
03/08

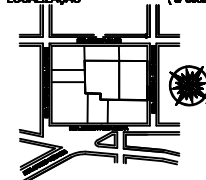
ABRIL  
PROJETO DE AMPLIAÇÃO DA CRECHE - ESCOLA PRÓ INFÂNCIA ELISA YOSHIE TAKEDA TOYONAGA

LOCAL  
RUA ANTONIO CORREIA DOS SANTOS, S/N, JARDIM BRASIL - MUNICÍPIO DE ITAÍ - SP

INTERESSADOS  
PREFEITURA MUNICIPAL DE ITAÍ

ESCALAS:  
INDICADAS

LOCALIZAÇÃO (m/ escala)



DECLARO QUE A APROVAÇÃO DO PROJETO NÃO IMPLICA NO RECONHECIMENTO POR PARTE DA PREFEITURA DO DIREITO DE PROPRIEDADE DO TERRENO.

A INSTALAÇÃO E MANUTENÇÃO DOS RESERVATÓRIOS DE ÁGUA, ATENDENDO AO DISPOSTO NOS ARTIGOS 18 E 11 DO DO DECRETO 12.242/76.

INTERESSADO  
PREFEITURA MUNICIPAL DE ITAÍ  
THIAGO DOS SANTOS MICHELIN  
PREFEITO

ÁREAS (m2)	
TERRENO:	1.875,00
EXISTENTE:	784,87
QUADRA COB:	105,00
CASA DE GÁS	6,88
SALA DE LITURIA E DEPÓS.	36,71
TOTAL:	87,81% 810,43
ÁREA LIVRE:	42,18% 394,57

AUTOR DO PROJETO E RESP. TÉCNICO  
JOÃO OTÁVIO CASTILHO DOS SANTOS  
ENGENHEIRO CIVIL  
CREA 2055242915 SP