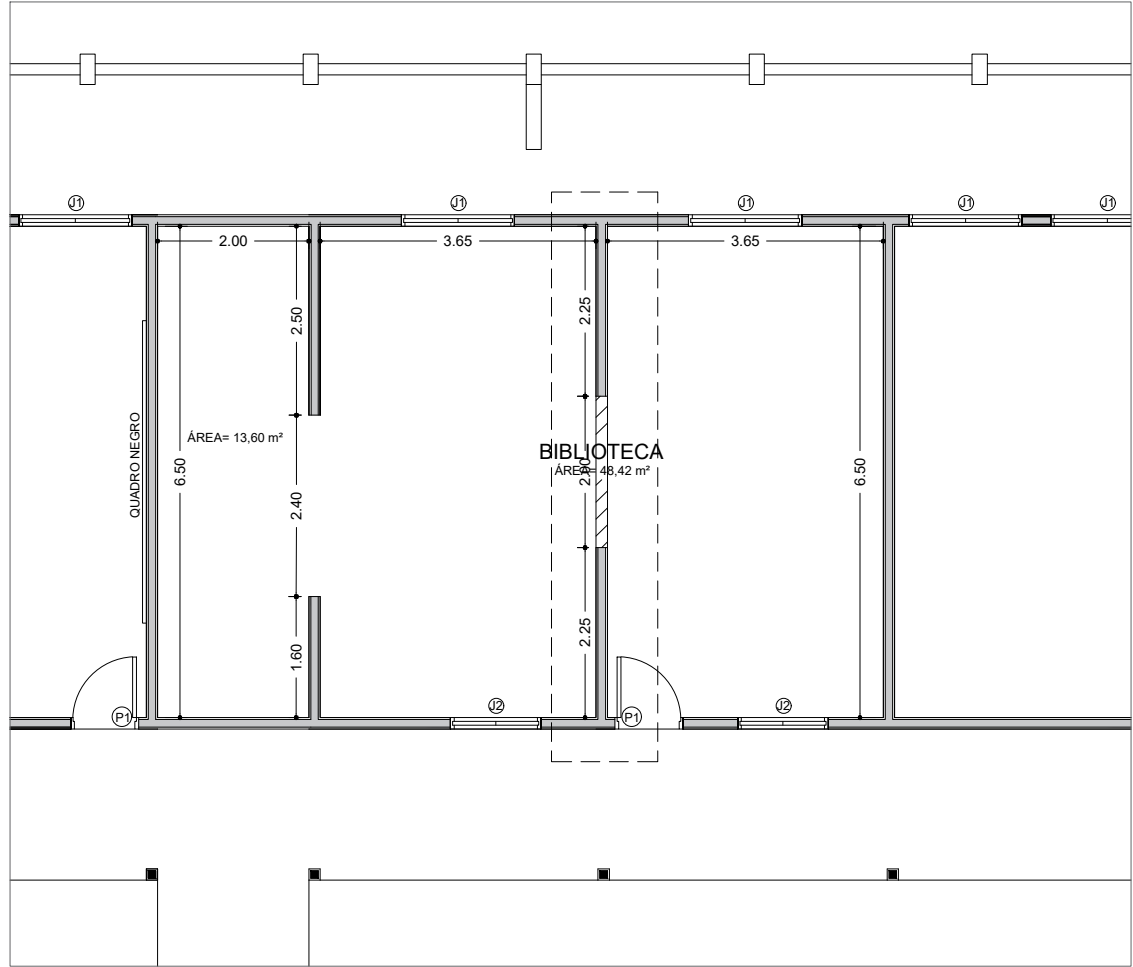
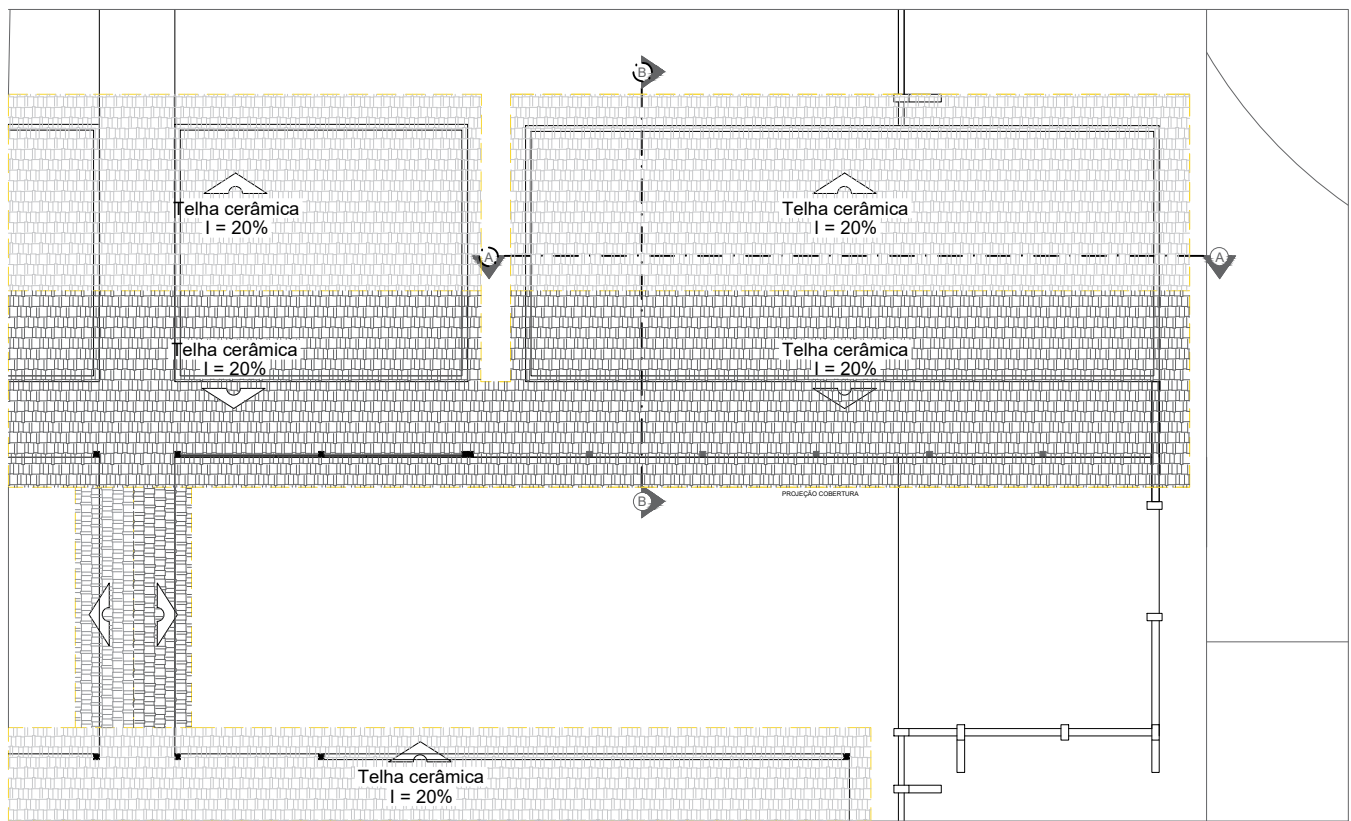


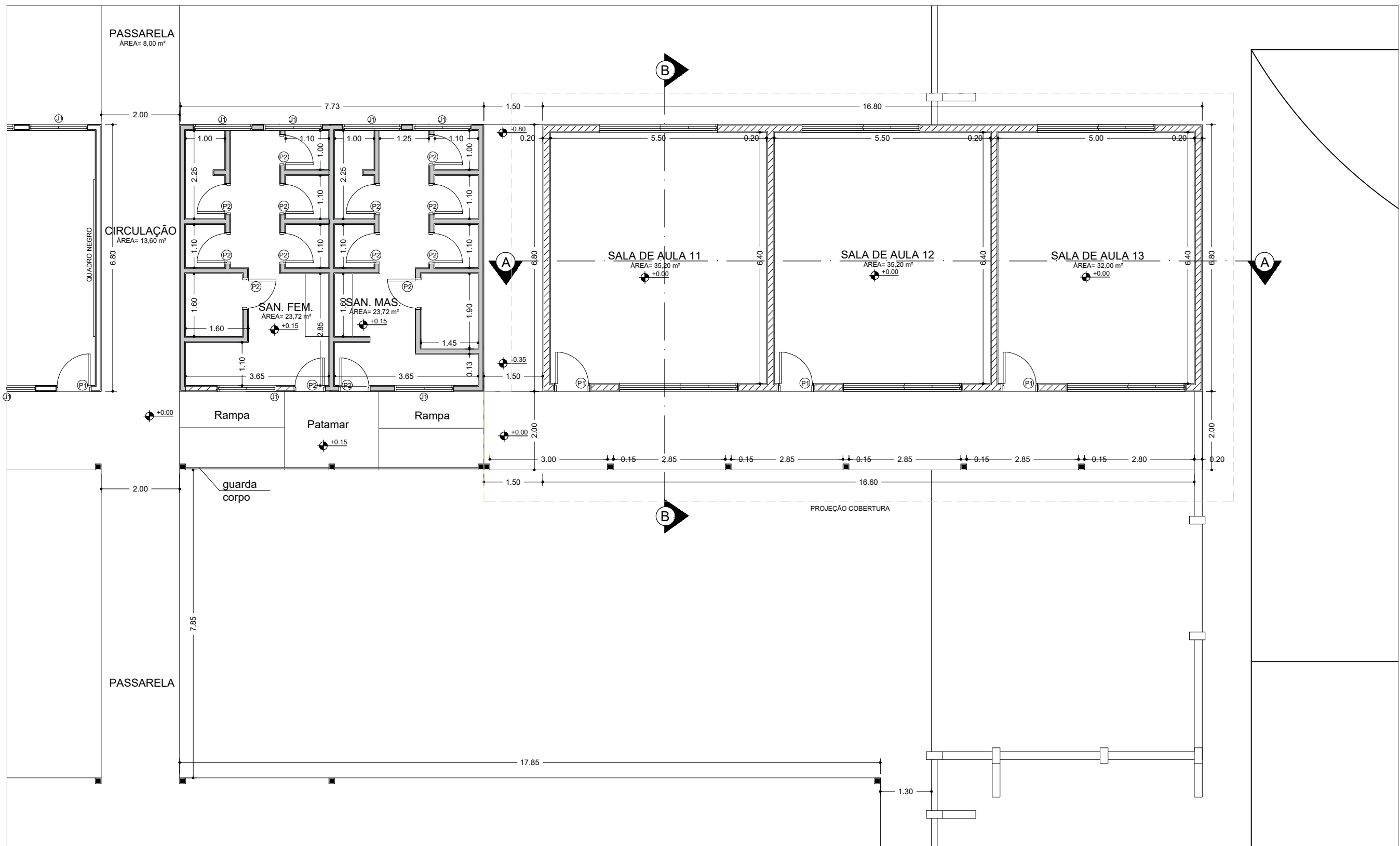
IMPLANTAÇÃO  
ESCALA 1/200



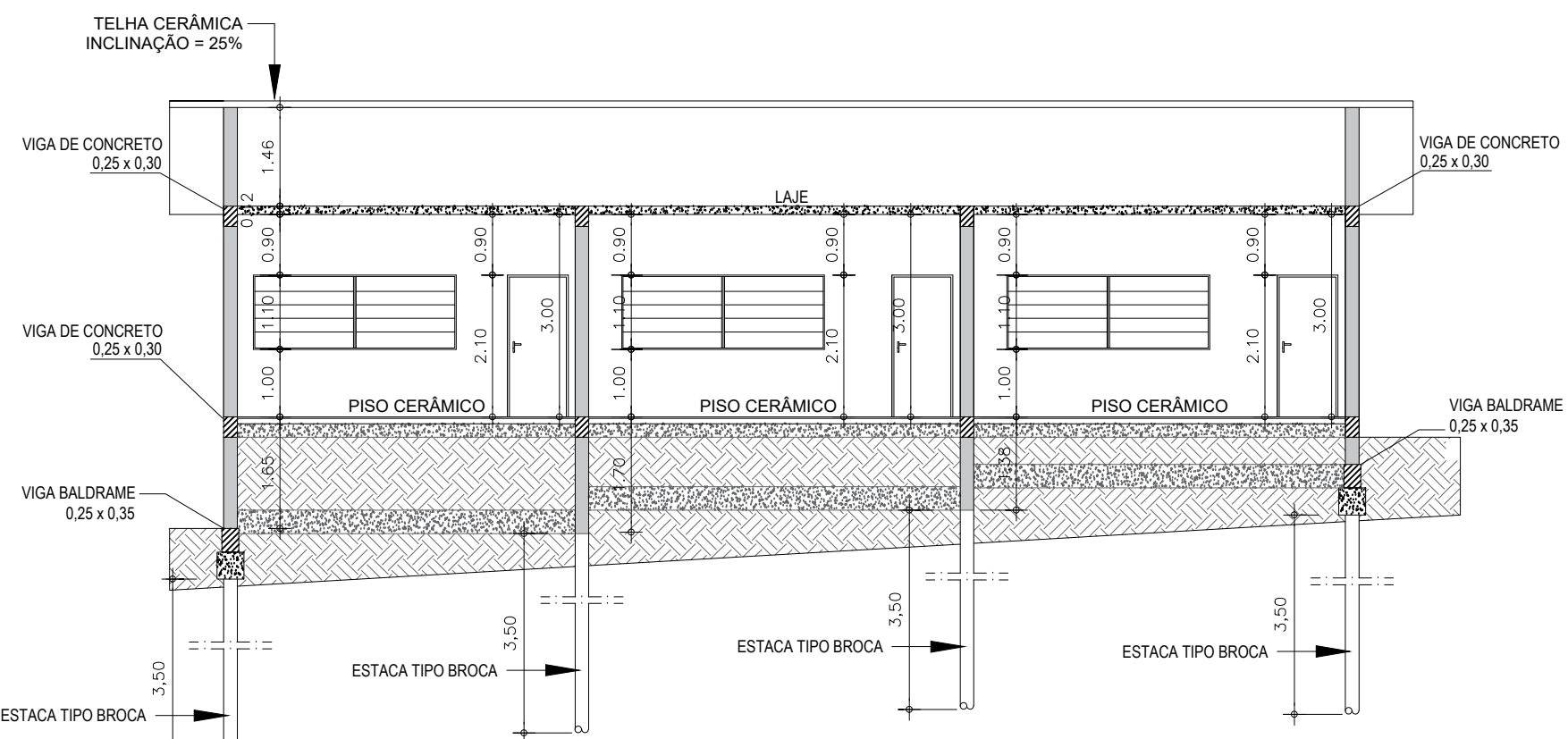
ÁREA A SER FEITO O REFORÇO ESTRUTURAL  
ESCALA 1/100



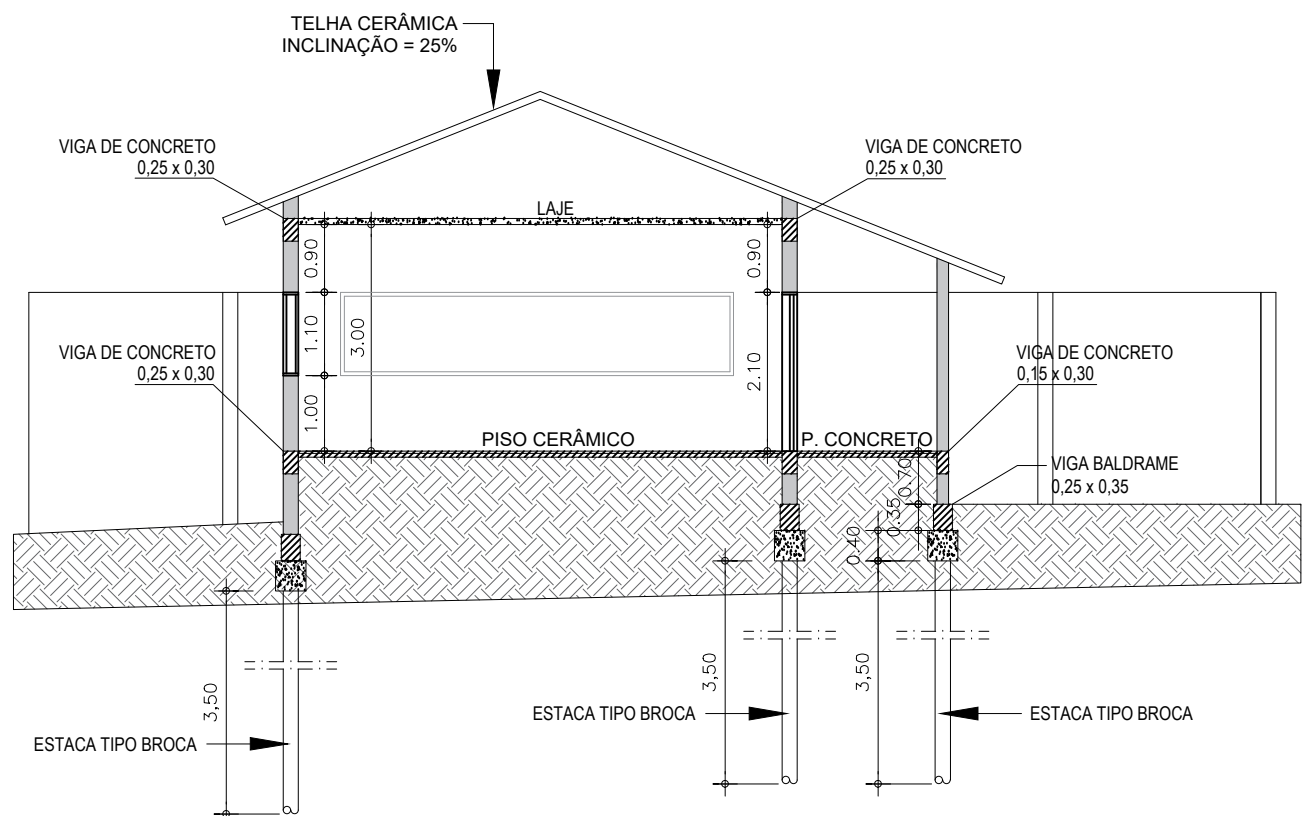
COBERTURA  
ESCALA 1/200



PLANTA BAIXA  
ESCALA 1/100



CORTE AA  
ESCALA 1/100



CORTE BB  
ESCALA 1/100

- ALVENARIA DEMOLIR  
ALVENARIA EXISTENTE  
ALVENARIA A CONSTRUIR

PROJETO ARQUITETÔNICO  
PLANTA BAIXA - COBERTURA - IMPLANTAÇÃO - CORTES

FOLHA  
01/02

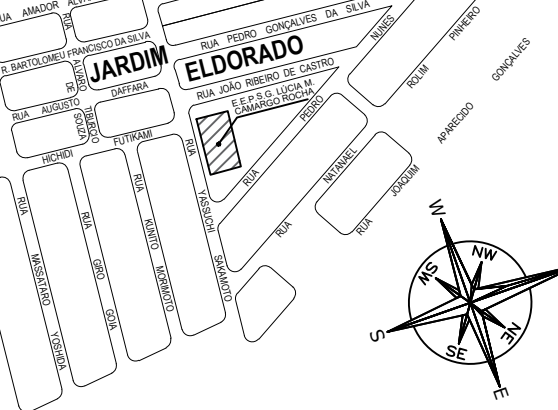
ASSUNTO  
PROJETO DE REFORMA E AMPLIAÇÃO DA ESCOLA "LÚCIA DE MORAIS CAMARGO ROCHA"

LOCAL  
RUA YASSUSHI SAKAMOTO, Nº 408 - VILA CAPITÃO CESÁRIO - MUNICÍPIO DE ITAÍ - SP.

INTERESSADOS  
PREFEITURA MUNICIPAL DE ITAÍ

ESCALAS  
INDICADAS

LOCALIZAÇÃO (s/ escala)



DECLARO QUE A APROVAÇÃO DO PROJETO NÃO IMPLICA  
NO RECONHECIMENTO POR PARTE DA PREFEITURA DO  
DIREITO DE PROPRIEDADE DO TERRENO.

A INSTALAÇÃO E CONSERVAÇÃO DOS RESERVATÓRIOS DE  
ÁGUA, ATENDERÃO AO DISPOSTO NOS ARTIGOS 10 E 11 DO  
DO DECRETO 12.342/78.

INTERESSADO  
PREFEITURA MUNICIPAL DE ITAÍ  
THIAGO DOS SANTOS MICHELIN  
PREFEITO

ÁREAS (m2)

AMPLIAÇÃO: 150,84

TOTAL: 150,84

AUTOR DO PROJETO E RESP. TÉCNICO  
LUCAS CORRÊA CELESTINO  
ENGENHEIRO CIVIL  
CREA 0565693/156

DIREITOS AUTORAIS  
RESERVADOS  
LEI 9.608/98

ENG. RESPONSÁVEL  
LUCAS

DESENHISTA  
LUCAS

DATA  
18/03/2020

PROJ. ELETROÔNICO  
PROJ. R. 000000

ARQUIVO - CAD  
P.M.I - ASS. DWG