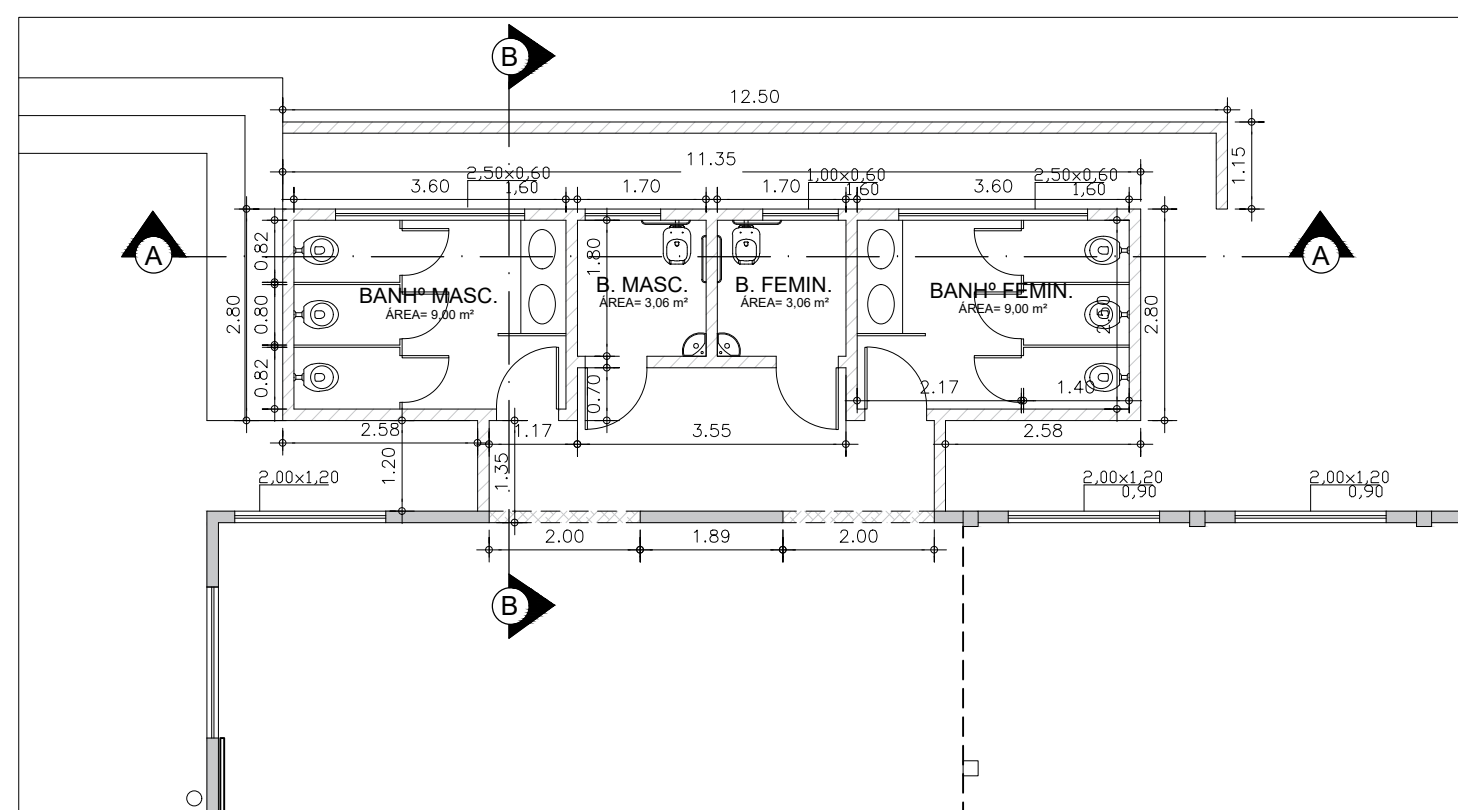
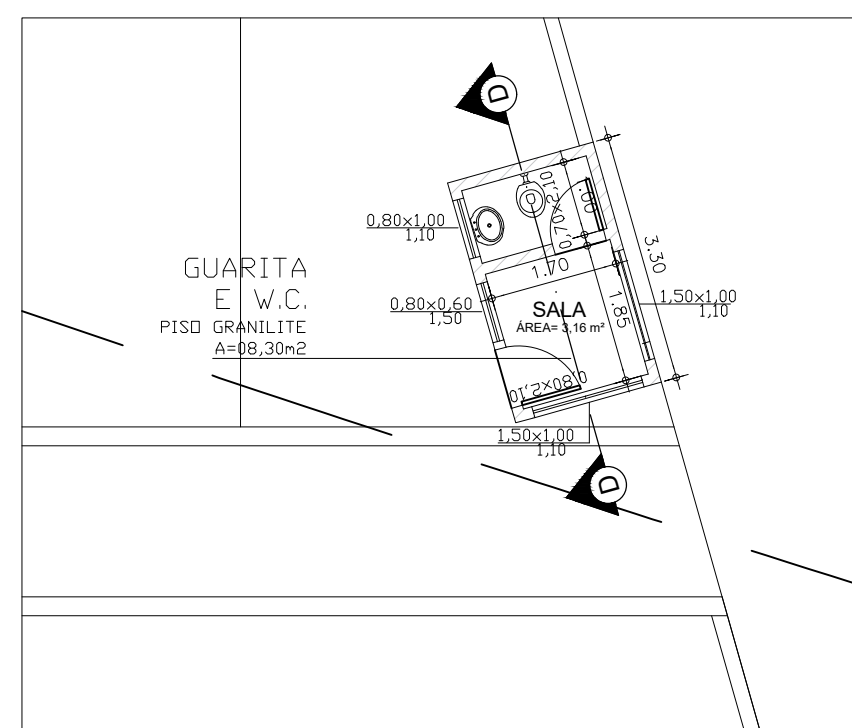


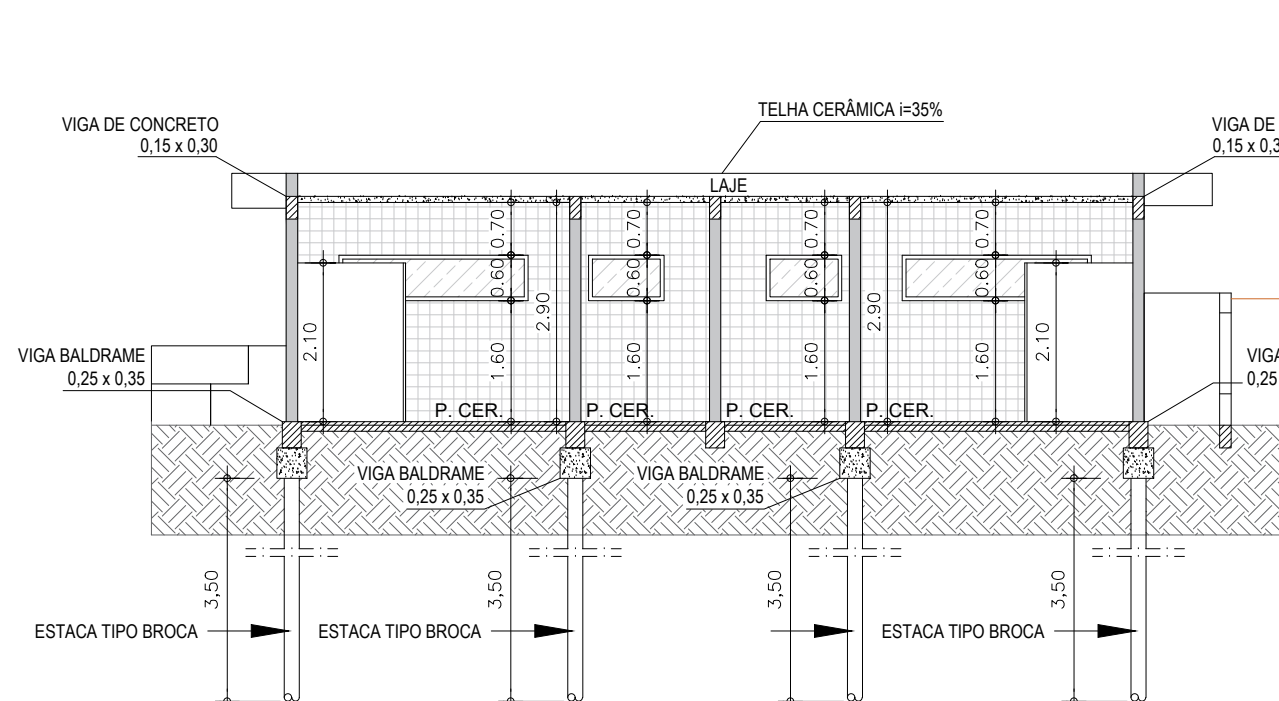
IMPLANTAÇÃO
ESCALA 1/200



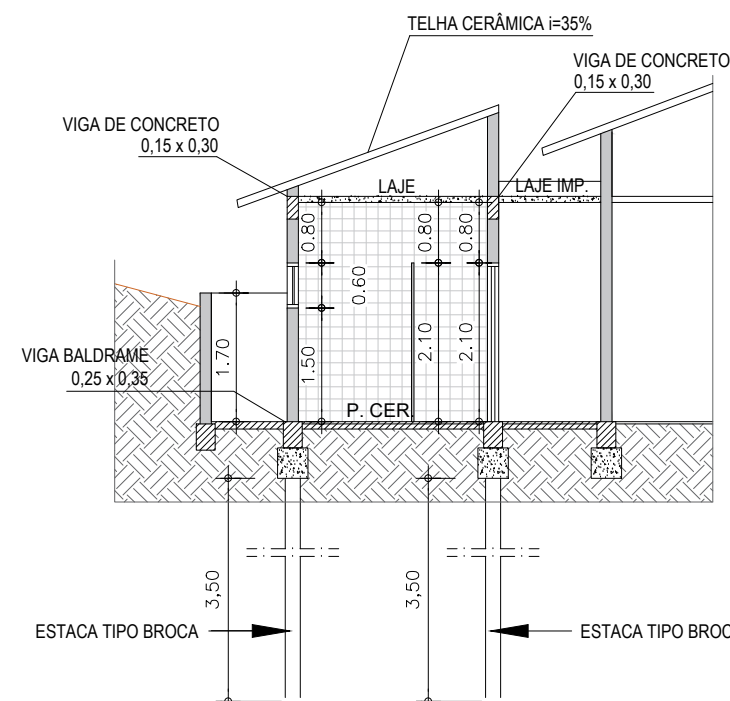
PLANTA BAIXA BANHEIROS
ESCALA 1/100



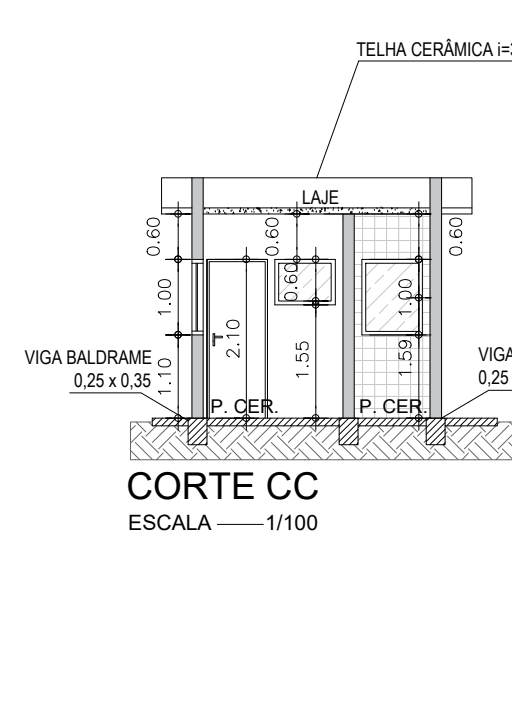
PLANTA BAIXA GUARITA
ESCALA 1/100



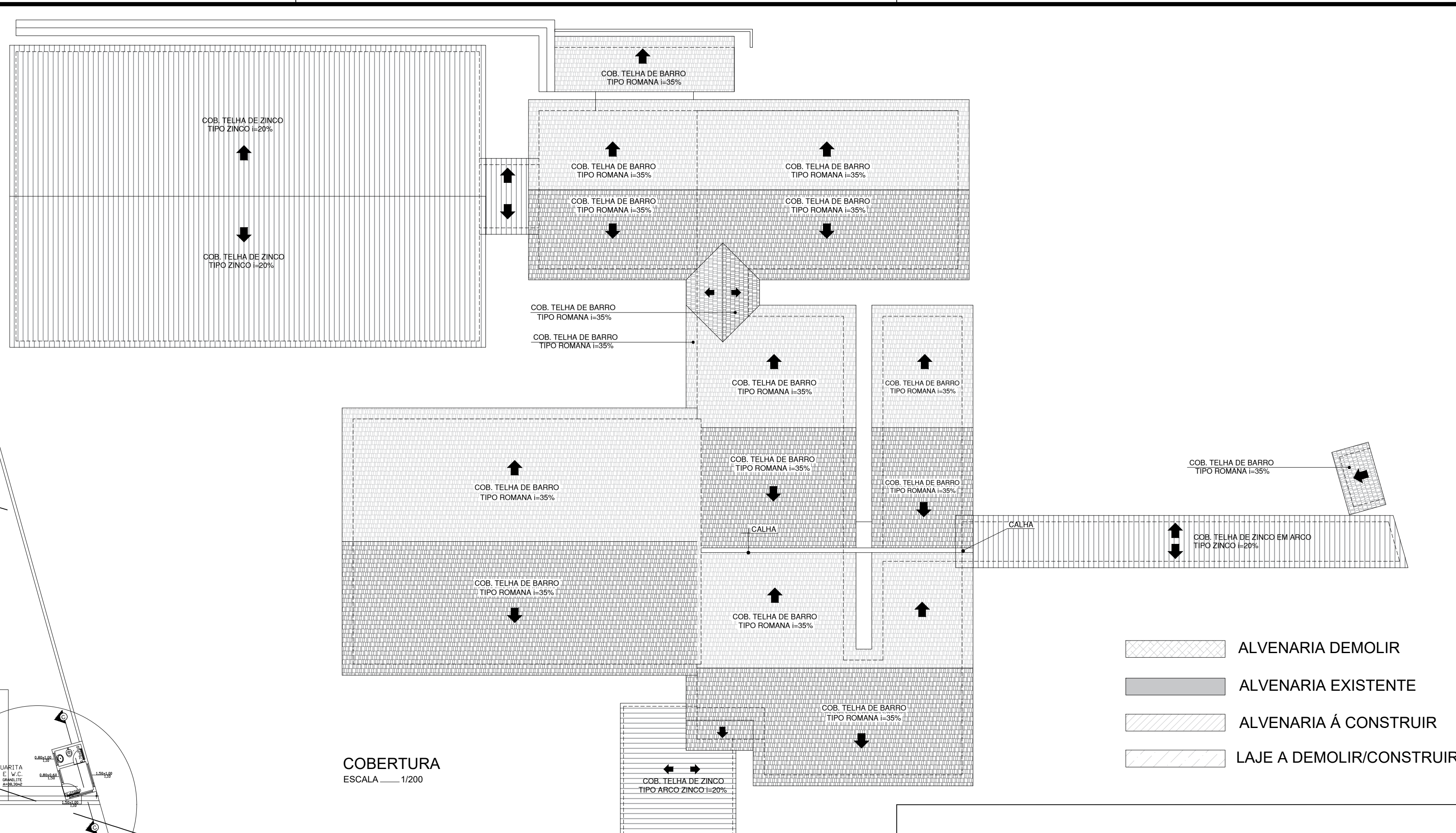
CORTE AA
ESCALA 1/100



CORTE BB
ESCALA 1/100



CORTE CC
ESCALA 1/100



COBERTURA
ESCALA 1/200

- ALVENARIA DEMOLIR
- ALVENARIA EXISTENTE
- ALVENARIA A CONSTRUIR
- LAJE A DEMOLIR/CONSTRUIR

PROJETO ARQUITETÔNICO
PLANTA BAIXA - COBERTURA - IMPLANTAÇÃO - CORTES

FOLHA
01/02

ASSUNTO
PROJETO DE REFORMA E AMPLIAÇÃO DA EMEL "PROFª ANGELINA MARIA DE ALMEIDA T."

LOCAL
RUA FRANCISCO GUIMARÃES, Nº 110 - VILA CAPITÃO CESÁRIO - MUNICÍPIO DE ITAÍ - SP.

INTERESSADOS
PREFEITURA MUNICIPAL DE ITAÍ

ESCALAS
INDICADAS

LOCALIZAÇÃO
(s/ escala)
DECLARO QUE A APROVAÇÃO DO PROJETO NÃO IMPLICA
NO RECONHECIMENTO POR PARTE DA PREFEITURA DO
DIREITO DE PROPRIEDADE DO TERRENO.
A INSTALAÇÃO E CONSERVAÇÃO DOS RESERVATÓRIOS DE
ÁGUA, ATENDERÃO AO DISPOSTO NOS ARTIGOS 10 E 11 DO
DO DECRETO 12.342/78.

INTERESSADO
PREFEITURA MUNICIPAL DE ITAÍ
THIAGO DOS SANTOS MICHELIN
PREFEITO

ÁREAS
(m2)

AMPLIAÇÃO: 44,25

BANHEIRO: 39,20

GUARITA: 5,05

TOTAL: 44,25

AUTOR DO PROJETO E RESP. TÉCNICO
LUCAS CORRÊA CELESTINO
ENGENHEIRO CIVIL
CREA-SP/09853198

DIRETOR AUTOMATIZADO
ENGENHEIRO RESPONSÁVEL
LUCAS

DESENHISTA
LUCAS

DATA
04/08/2022

ARQ. ELETRÔNICO
PROD. Nº 000020

ARQUIVO - CAD
P.M. - ASS.DWG