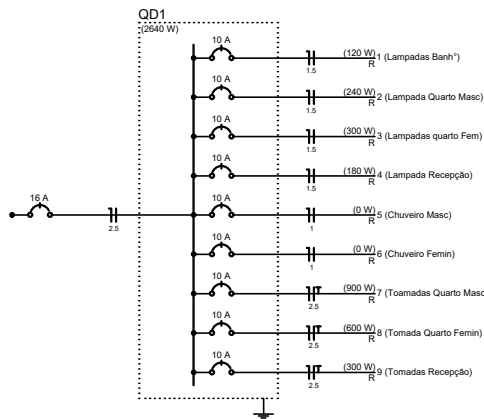


Lista de Materiais	
Acessórios e eletrodutos	
Caixa PVC 4x2"	10 pç
4x2" estanco	18 pç
Caixa PVC octogonal 3x3"	14 pç
Cabo Unipolar (cobre)	
Isol. HEPR - ench. EVA - 0,6/1kV (ref. Pirelli Afumex)	155,70 m
Isol. PVC - 450/750V (ref. Pirelli Pirastic Ecoplus BWP flexível)	403,30 m
Dispositivo Elétrico - embutido	
Linha aquática	18 pç
Tomada 2P+T - 16A	2 pç
Placa 2x4"	2 pç
Placa p/ divisória	8 pç
Interruptor 1 tecla simples	8 pç
Dispositivo de Proteção	
Disjuntor Unipolar Termomagnético - norma DIN 10 A	9 pç
Disjuntor bipolar DR (fase/fase - In 30mA) - DIN 25 A	2 pç
Eletroduto PVC flexível	
Eletroduto leve 3/4"	200,60 m
Luminária e acessórios	
Luminária embutir p/ fluoresc. tubular 2x40 W	14 pç
Reator eletromagnético p/ fluorescente tubular 2x30W	14 pç
Soquete base G 13	56 pç
Lâmpada fluorescente	
Tubular comum - diam. 26mm 30 W	28 pç
Quadro distrib. chapa pintada - embutir	
Sem barr. - DIN (Ref. Cemarr)	1 pç
Cap. 12 disj. unip.	1 pç
Cap. 4 disj. unip.	1 pç

Legenda	
○ a	Interruptor simples 1 tecla - 1,10m do piso
4 pç h 2x30	Luminária p/ lâmp. fluor. tubular - embutir
CHS 2 2500	Ponto 2P+T a 2,20m do piso
2PT 7	Quadro de distribuição - embutir a 1,50m do piso
2PT 7	Tomada 2P+T a 0,30m do piso



Quadro de Cargas (QD1)												
Circuito	Descrição	Esquema	Método de inst.	V (V)	Iluminação (W)	Tomadas (W)	Pot. total (VA)	Pot. total (W)	Fases	Pot. - R (W)	Pot. - S (W)	Pot. - T (W)
1	Lâmpadas Banh*	F+N	B1	127 V	4	100	140	120	R	120		
2	Lâmpada Q1	F+N	B1	127 V	2		0	0	R			
3	Lâmpada Quarto Masc	F+N	B1	127 V	8		279	240	R			
4	Lâmpadas quarto Fem	F+N	B1	127 V	10		349	300	R			
5	Lâmpada Recepção	F+N	B1	127 V	6		209	180	R			
6	Chuveiro Masc	F+N	B1	127 V			0	0	R			
7	Chuveiro Femin	F+N	B1	127 V			0	0	R			
8	Tomadas Quarto Masc	F+N+T	B1	127 V		9	1125	900	R	900		
9	Tomada Quarto Femin	F+N+T	B1	127 V		6	750	600	R	600		
10	Tomadas Recepção	F+N+T	B1	127 V		18	3227	2640	R	2640	0	0
TOTAL					28	18						

PROJETO ARQUITETÔNICO
PROJETO ELÉTRICO

FOLHA
02/02

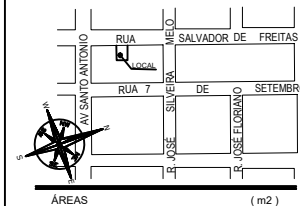
ASSUNTO
PROJETO DE REFORMA DE UM PRÉDIO MUNICIPAL

LOCAL
RUA SALVADOR DE FREITAS, Nº 1199 - CENTRO - MUNICÍPIO DE ITAÍ - SP.

INTERESSADOS
PREFEITURA MUNICIPAL DE ITAÍ

ESCALAS:
INDICADAS

LOCALIZAÇÃO (s/ escala)



ÁREAS (m²)

CONSTRUÇÃO EXISTENTE: 73,75

DECLARO QUE A APROVAÇÃO DO PROJETO NÃO IMPLICA NO RECONHECIMENTO POR PARTE DA PREFEITURA DO DIREITO DE PROPRIEDADE DO TERRENO.

A INSTALAÇÃO E CONSERVAÇÃO DOS RESERVATÓRIOS DE ÁGUA, ATENDERÃO AO DISPOSTO NOS ARTIGOS 10 E 11 DO DO DECRETO 12.342/78.

INTERESSADO
PREFEITURA MUNICIPAL DE ITAÍ
JOSE RAMIRO ANTUNES DE PRADO
PREFEITO

AUTOR DO PROJETO E RESP. TÉCNICO
JOÃO OTÁVIO CASTILHO DOS SANTOS
ENGENHEIRO CIVIL
CREA:5069242916 SP