



GOVERNO DO ESTADO  
DE SÃO PAULO  
Secretaria do Meio Ambiente

## LEGENDA

### Áreas Contaminadas e Reabilitadas - Ano 2019

- Contaminada com risco confirmado (ACRi)
- Contaminada em processo de reutilização (ACRu)
- Contaminada sob investigação (ACI)
- Em processo de monitoramento para encerramento (AME)
- Em processo de remediação (ACRc)
- Reabilitada para o uso declarado (AR)

### Áreas Urbanas

- Mancha Urbana

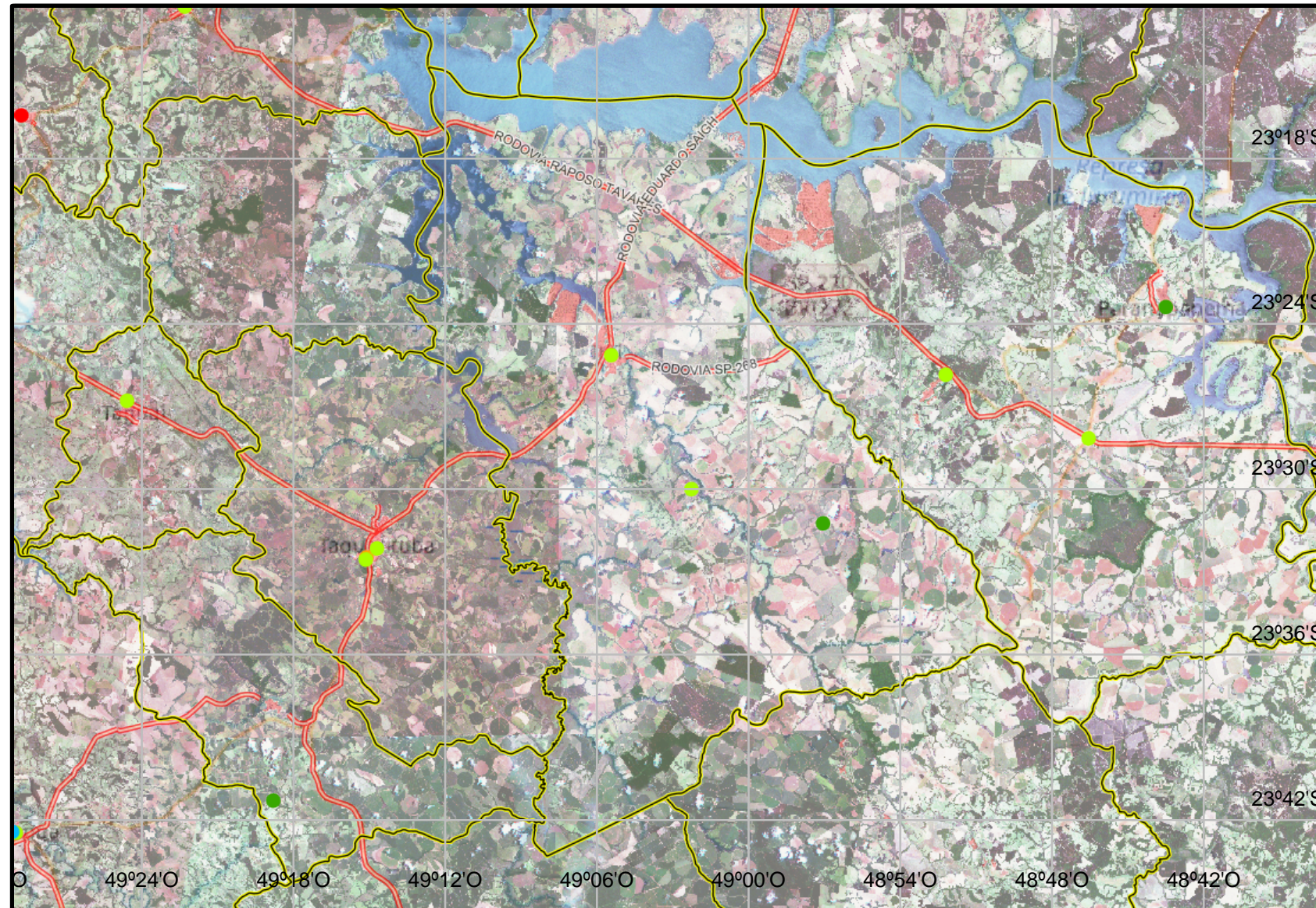
### Limite Municipal SP (IGC)

- Limite Municipal

### Logradouros

- ▬ Rodovias
- ▬ Vias Principais
- ▬ Ruas

### Imagens RapidEye 2013/2014



## Mapeamento das Áreas Contaminadas do Município de Itai

ELABORADO POR: Eliana Bergamo  
- Geografa da Secretaria do Meio  
Ambiente  
DATA :12/05/2020

DATUM HORIZONTAL: SIRGAS 2000  
SISTEMA DE COORDENADAS GEOGRÁFICAS  
ESCALA GRÁFICA

0 2 4 6km



 **DataGEO**  
Sistema Ambiental Paulista

Mapa elaborado a partir de informações disponíveis em  
<http://datageo.ambiente.sp.gov.br>