



GOVERNO DO ESTADO
DE SÃO PAULO
Secretaria do Meio Ambiente

LEGENDA

Áreas Contaminadas e Reabilitadas - Ano 2016

- Contaminada com risco confirmado (ACRi)
- Contaminada em processo de reutilização (ACRu)
- Contaminada sob investigação (ACI)
- Em processo de monitoramento para encerramento (AME)
- Em processo de remediação (ACRc)
- Reabilitada para o uso declarado (AR)

Áreas Urbanas

- Mancha Urbana

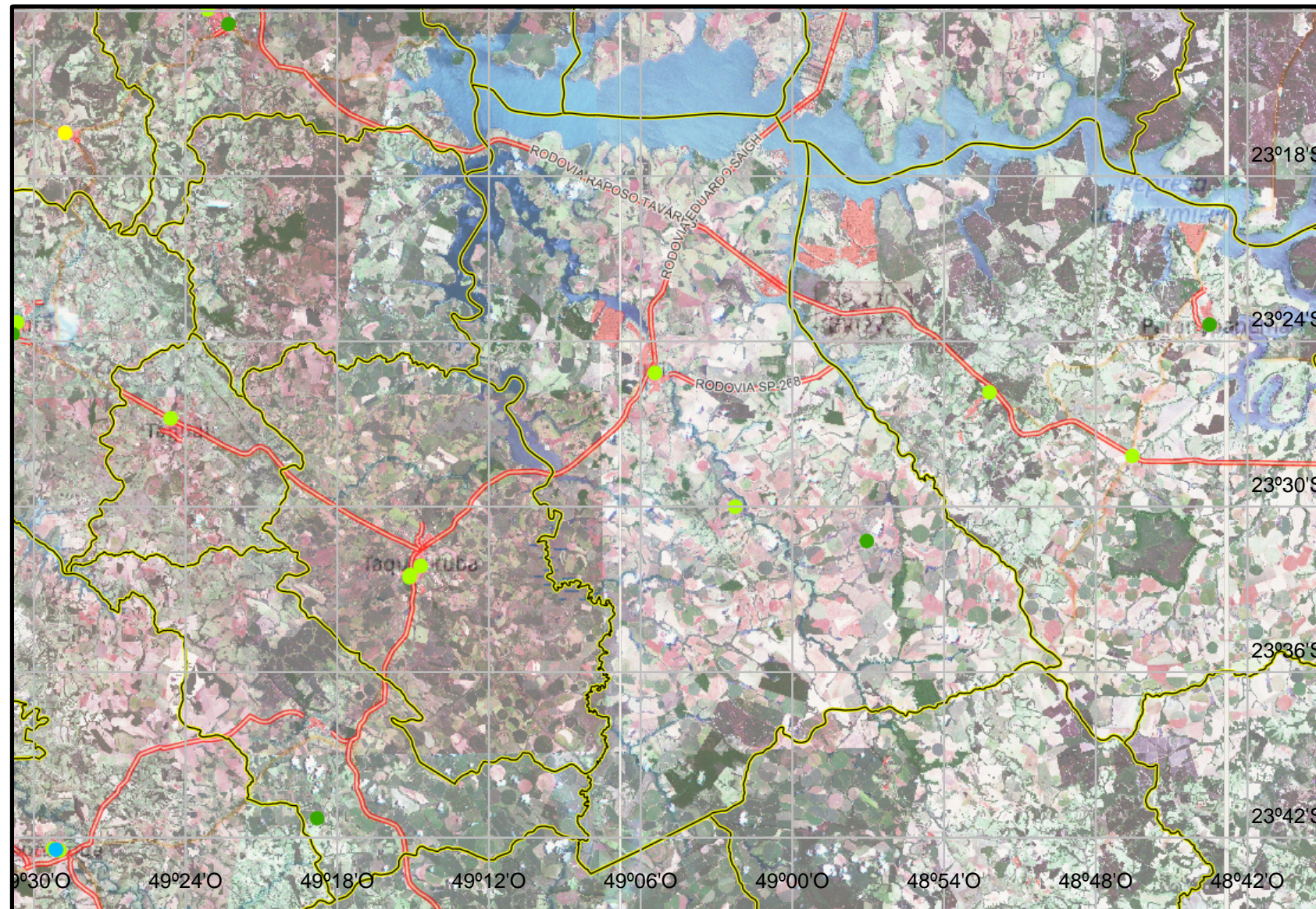
Limite Municipal SP (IGC)

- Limite Municipal

Logradouros

- ▬ Rodovias
- ▬ Vias Principais
- ▬ Ruas

Imagens RapidEye 2013/2014



Mapeamento das Áreas Contaminadas do Município de Itai

ELABORADO POR: Eliana Bergamo -
Geógrafa da Secretaria do Meio
Ambiente
DATA :12/05/2020

DATUM HORIZONTAL: SIRGAS 2000
SISTEMA DE COORDENADAS GEOGRÁFICAS
ESCALA GRÁFICA

0 2 4 6km



 **DataGEO**
Sistema Ambiental Paulista