

MAPA DE LOCALIZAÇÃO



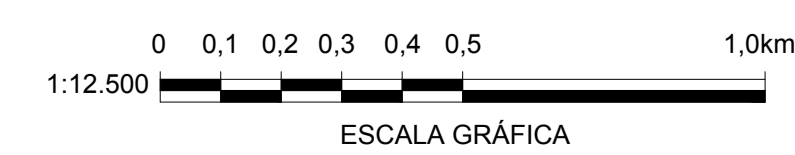
ÁREA DE ESTUDO

LEGENDA

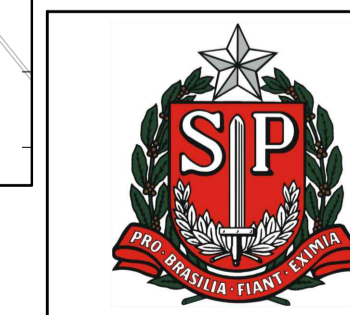
- HIDROGRAFIA
- MASSAS D' ÁGUA
- ÁREAS VERDES
- LIMITE MUNICIPAL
- RODOVIAS
- ESTRADAS MUNICIPAIS, AVENIDAS E RUAS
- LIMITE DA ZONA URBANA
- ETE - ESTAÇÃO DE TRATAMENTO DE ESGOTOS EXISTENTE
- EEE - ESTAÇÃO ELEVATÓRIA DE ESGOTOS EXISTENTE
- EMISSÁRIO / INTERCEPTOR / COLETOR TRONCO EXISTENTE
- LINHA DE RECALQUE EXISTENTE
- ETE - ESTAÇÃO DE TRATAMENTO DE ESGOTOS PROPOSTA
- ÁREA DE ATENDIMENTO

Local	Sistemas	Unidades	Tipo de Intervenção / Prazo de Implantação	Principais Obras Planejadas
Itaipava	Encaminhamento	Rede Coletora / Coletores Tronco / Emissários	Longo Prazo - entre 2015 e 2034	OSE: Implantação de aproximadamente 8,27 km de novas redes e 1.453 ligações para atendimento ao crescimento vegetativo das populações.
		Tratamento	Curto Prazo - entre 2015 e 2018	OSE: Ampliação da ETE atual, com aumento da capacidade nominal de tratamento de 36,45 ts para 45 ts aproximadamente. Construir ainda unidades adicionais, tais como, ampliação dos leitos de secagem, unidade de desinfecção, ampliação das espumas de aeração e eventual sistema de recuperação de amônia e fósforo.

SEDE - ITAÍ



FONTE:
Mapa do Município de Itaipava - Prefeitura Municipal de Itaipava
Elaboração: Consórcio Engecorps Maubertec, 2014



GOVERNO DO ESTADO DE SÃO PAULO
SECRETARIA DE SANEAMENTO E RECURSOS HÍDRICOS

TEMA
PLANOS INTEGRADOS MUNICIPAIS DE SANEAMENTO BÁSICO UGRHI-14

TÍTULO
MUNICÍPIO DE ITAÍ
Sistema de Esgotamento Sanitário
Unidades Existentes e Intervenções Propostas



ESCALA 1:12.500 DATA Junho / 2014 ILUSTRAÇÃO 6.2