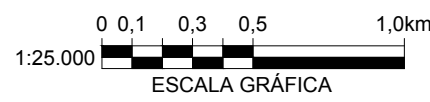


Sistemas	Unidades	Tipo de Intervenção / Prazo de Implantação	Principais Obras Planejadas
Reaproveitamento	Central de Triagem (RSD)	Longo Prazo - 2015 a 2034	OSL: Manutenção dos locais e dos equipamentos.
	Usina de Compostagem (RSD)	Curto Prazo - 2015 a 2018	OSE: Implantação da UC, com capacidade para 2,67 t/dia.
		Longo Prazo - 2015 a 2034	OSL: Manutenção dos locais e dos equipamentos.
	Central de Britagem (CB)	Curto Prazo - 2015 a 2018	OSE: Implantação de CB, capacidade para 6,85 t/dia.
Sistema	Aterro de Rejeitos (RSD)	Longo Prazo - 2015 a 2034	OSL: Manutenção dos locais e dos equipamentos.
		Curto Prazo - 2015 a 2018	OSE: Ampliação / Implantação de ATS capacidade 70.505 t.
	Aterro de Rejeitos (RCC)	Longo Prazo - 2015 a 2034	OSL: Manutenção dos locais e dos equipamentos.
		Curto Prazo - 2015 a 2018	OSE: Implantação de ATI capacidade para 129.586 t.
		Longo Prazo - 2015 a 2034	OSL: Manutenção dos locais e dos equipamentos.

- LEGENDA**
- HIDROGRAFIA
 - MASSAS D'ÁGUA
 - ÁREAS VERDES
 - LIMITE MUNICIPAL
 - RODOVIAS
 - ESTRADAS MUNICIPAIS, AVENIDAS E RUAS
 - LIMITE DA ZONA URBANA
 - LOCAL DE DISPOSIÇÃO FINAL DE RESÍDUOS SÓLIDOS URBANOS EXISTENTE
 - LOCAL DE DISPOSIÇÃO FINAL DE RESÍDUOS SÓLIDOS URBANOS PROPOSTO
 - ÁREA DE ATENDIMENTO



FONTE:
 Mapa do Município de Itaipava (1:100) - Prefeitura Municipal de Itaipava
 Elaboração: Consórcio Engecorps Maubertec, 2014

GOVERNO DO ESTADO DE SÃO PAULO SECRETARIA DE SANEAMENTO E RECURSOS HÍDRICOS		
TEMA PLANOS MUNICIPAIS DE SANEAMENTO - UGRHI 14		
TÍTULO MUNICÍPIO DE ITAÍ Sistema de Resíduos Sólidos Urbanos Unidades Existentes e intervenções Propostas		
ESCALA 1:25.000	DATA Junho / 2014	Ilustração 6.3

SEDE - ITAÍ